



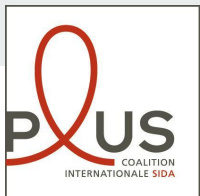
Sur la ligne de crête entre science et engagement : les défis de la recherche communautaire à Coalition **PLUS**

Daniela Rojas Castro, Rosemary Delabre, Lucas Riegel, Teresa Cerveau, Florence Giard, Vincent Leclercq et Bruno Spire

10 mars 2022 - Colloque IRESP - Défi 3 “Poser les conditions pratiques pour les recherches participatives”

“Le dialogue véritable suppose la reconnaissance de l’autre à la fois dans son identité et dans son altérité”

Proverbe africain



**Membres fondateurs : AIDES (France),
l'ALCS (Maroc), ARCAD-SIDA (Mali) et
COCQ-SIDA (Québec)**

Réseau d'associations de lutte contre le VIH/hépatites virales

Créé en 2008, 16 associations membres et une centaine d'associations partenaires

Organisé en plateformes régionales, linguistiques ou thématiques

Approche communautaire, rénovation relations nord-sud et transformation sociale

- Renforcement des capacités
- Plaidoyer
- Collecte de fonds
- Capitalisation et transfert de connaissances
- **Recherche communautaire et information stratégique**



Projets de recherche

Passé

- ANRS-Ipergay
- ANRS-Prepage
- Flash! PrEP in Europe
- HERMETIC
- Slam
- ANRS-Partages
- CohMSM / CohMSM-PrEP (ANRS/Expertise France)

Présent

- ANRS-Sextra
- ANRS-Prevenir
- PrEP Femmes (Expertise France)
- EPIC (AFD/ANRS/RCF)
- Gundo-So (ANRS)

Futur

En recherche de financement:

- Santé anale
- EPIC - la suite
- VHC

- 👉 Gundo-So : **Présentation Défi 4** - Mathilde Perray et Djenebou Traoré
- 👉 EPIC : **Présentation Défi 2** - Lucas Riegel et Amal Ben Moussa



**Membres fondateurs : AIDES (France),
l'ALCS (Maroc), ARCAD-SIDA (Mali) et
COCQ-SIDA (Québec)**

Réseau d'associations de lutte contre le VIH/hépatites virales

Créé en 2008, 16 associations membres et une centaine d'associations partenaires

Organisé en plateformes régionales, linguistiques ou thématiques

Approche communautaire, rénovation relations nord-sud et transformation sociale

- Renforcement des capacités
- Plaidoyer
- Collecte de fonds
- Capitalisation et transfert de connaissances
- **Recherche communautaire et information stratégique**



Laboratoire de **recherche communautaire** (2018)

- 👉 Projets collectifs
- 👉 Appui technique et renforcement de capacités en RC
- 👉 Promotion de l'approche communautaire en externe
- 👉 **Présentations Défi 2 et 4** - Lucas Riegel et Amal Ben Moussa, Mathilde Perray et Djénébou Traoré, Gabriel Girard et Angela León Cáceres

La recherche communautaire



Figure 1. Modèle de la recherche communautaire défendu par Coalition PLUS/ Extrait de la brochure "Recherche communautaire en actions" [disponible en cliquant ici](#)

Une **tension** permanente

- Meilleure compréhension des besoins
- Validation (ou non) des hypothèses construites lors des expériences sur le terrain
- Appui scientifique (arguments) lors du plaidoyer
- Implémentation de nouvelles actions ou amélioration de celles déjà mises en place

**Recherche
communautaire**

**Objectif
scientifique**

**Transformation
sociale**



“La science n’a pas de patrie”

Louis Pasteur



Argentine, Bolivie, Burkina Faso, Burundi, Canada, Equateur, France, Ile Maurice, Malaisie, Mali, Maroc, Portugal, Roumanie, Sénégal, Suisse, Ukraine



Un réseau de



L'équipe **recherche** communautaire



Pharmacie

Épidémiologie

Communication

Santé
publique

Psychologie
sociale

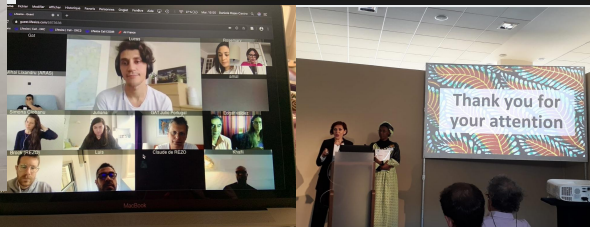
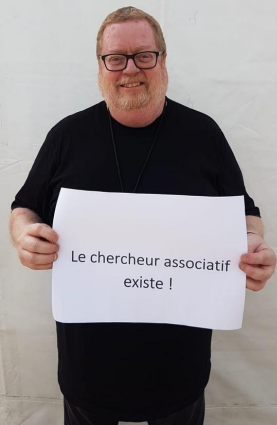
Anthropologie

Sciences
Politiques

Mathématiques
et statistique

Etudes
économiques
et sociales

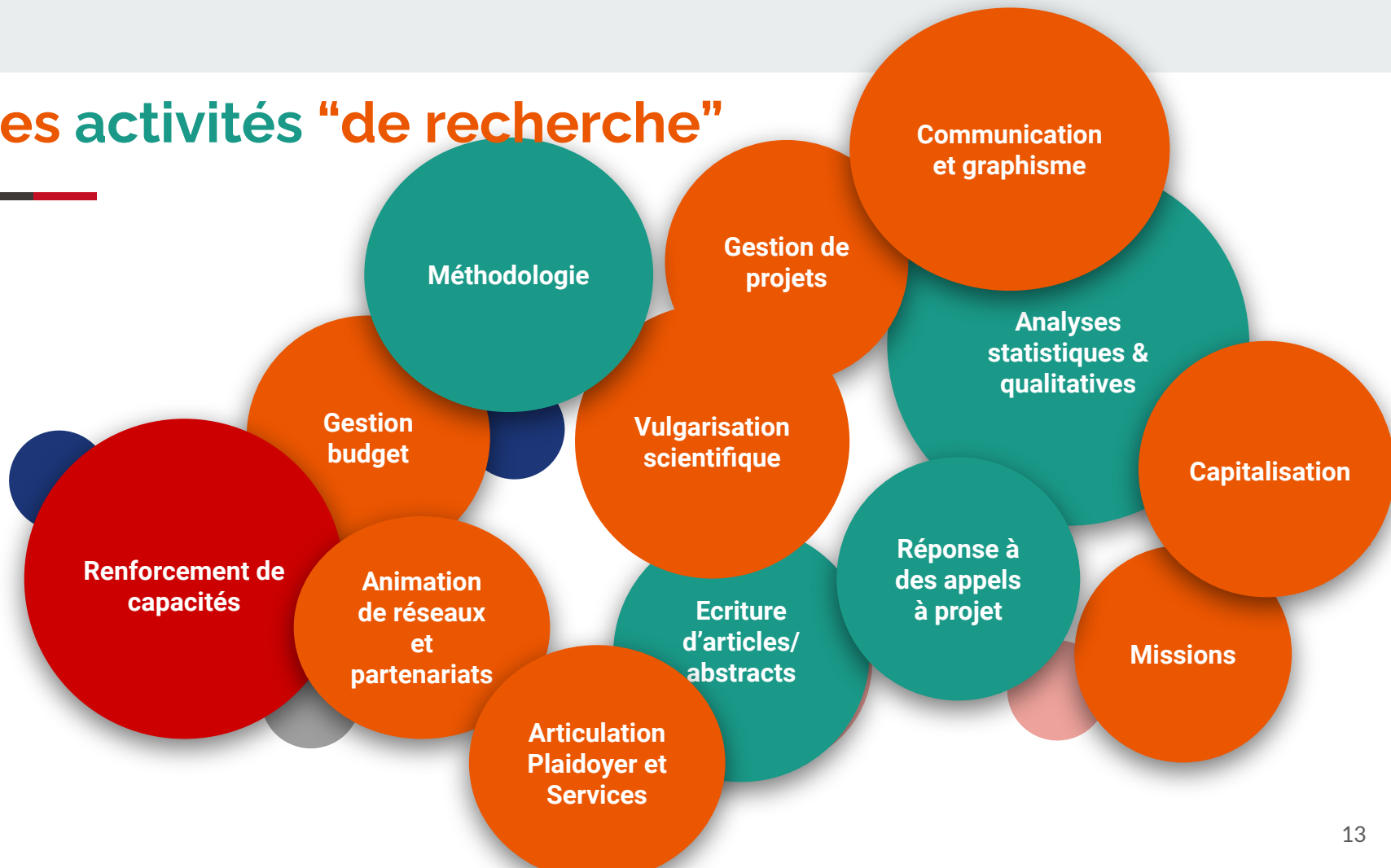
L'équipe **recherche** communautaire



Quels challenges ?

- Avec qui on veut travailler et qui veut travailler avec nous
- Former et intégrer des personnes avec des backgrounds très différents
- Des équipes près du terrain - décentralisation
- Réajustement à faire quand des nouvelles compétences arrivent sur place
- Gestion de la multiculturalité, sans parler des langues ou son absence (français, espagnol, anglais, portugais, wolof, bambara, catalan, arabe, créole,...)

Les activités “de recherche”



Quels challenges ?

- Sensibiliser les “autres”
- Ancrage français/Nord parfois compliqué à équilibrer avec les autres réalités régionales
- Temporalité différente entre les pays, les agendas scientifiques, communautaire, plaidoyer, action, formation, bailleur
- La publication scientifique... **en anglais!**
Quelle valeur ajoutée pour certains ?
- Comprendre les enjeux autour de l'authorship pour les communautaires



«Nous devons adapter nos méthodes aussi loin que nous le pouvons pour atteindre l'objet et non pas définir l'objet à partir des conditions de la méthode»

Allport, G. (1963). Pattern and growth in personality. London: RW

Principaux partenariats scientifiques



Sciences Economiques et Sociales de la Santé & Traitement de l'Information Médicale

Inserm / IRD / Aix-Marseille Université



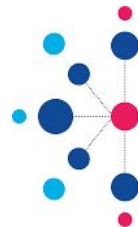
Centre d'Estudis Epidemiològics sobre les Infeccions de Transmissió Sexual i Sida de Catalunya



Universidad Autónoma de Madrid



Institut de Recherche pour le Développement
FRANCE



Santé publique France



Maastricht University



Principaux bailleurs



Quels challenges

- Les papiers toujours les papiers
- Méconnaissance de la démarche en recherche communautaire pour certains bailleurs
- (Trop) souvent les mêmes structures sont (sur)sollicitées, peu d'opportunités de diversifier les partenariats sur le terrain et de renforcer les capacités,
- La pair éducation, les RH communautaires, la capitalisation sont souvent la variable d'ajustement des négociations budgétaires
- et des comités d'éthique aussi ...“Étude journalistique”

“La tendance la plus profonde de toute activité humaine est la marche vers l'équilibre”

Jean Piaget

Entre faire **avec** et faire **à la place** : le challenge !



Merci de votre attention

Contact

Daniela Rojas Castro : drojascastro@coalitionplus.org