
Retour d'expérience sur les enjeux et les défis de l'implication des acteurs communautaires en temps de crise sanitaire

Programme EPIC - Coalition PLUS

Amal Ben Moussa, Lucas Riegel, Rosemary Delabre, Daniela Rojas Castro
9 mars 2022 - Colloque IRESP - Défi 2

Qui sommes nous ?

Coalition PLUS et l'ALCS



Réseau d'association de lutte contre le VIH/hépatites virales

Créé en 2008, 16 associations membres et une centaine d'associations partenaires

Organisé en plateformes régionales, linguistiques ou thématiques

Laboratoire de recherche communautaire (2018)

- 🤝 Projets collectifs ;
- 🤝 Appui technique et renf. de capacités en RC ;
- 🤝 Promotion de l'approche com. en externe.

👉 **Présentation 10 mars 14h-16h - Défi 3 - Daniela Rojas Castro**



Association marocaine créée en 1988

ONG à base communautaire présente dans 18 villes

Adopter la recherche communautaire depuis sa création pour mieux répondre aux besoins des communautés

Exemples de recherches phares

- Acceptabilité et faisabilité d'un service de PrEP communautaire ;
- Utilisabilité et modes de distribution de l'autotest VIH oral ;
- PrEP Femmes, Intention et barrières de la PrEP chez les femmes au Maroc, Mali et Maurice.

Recherche communautaire ?

La recherche communautaire



Figure 1. Modèle de la recherche communautaire défendu par Coalition PLUS

Extrait de la brochure "Recherche communautaire en actions" [disponible en cliquant ici](#) (français, anglais et espagnol)

Recherche communautaire en temps de crise sanitaire

L'exemple du programme EPIC

Naissance du programme

Mars 2020

Avril - Mai 2020

Juin à décembre 2020

2021

Remontées du terrains

- Les populations subissent la crise de plein fouet (précarisation accrue - TS, PVVIH, etc.)
- Les services proposés par les communautaires ont du s'adapter
- Perturbation des projets de recherche en cours

Groupe de travail mixte

Co-construction et validation des outils. Choix des méthodologies.



Lancement des premières enquêtes EPIC

Travail dans l'urgence / fonds propres (Maroc, France, Roumanie, Portugal, Mali)

Seconde vague d'enquêtes EPIC

Diversification des fonds et dépôts à AAP.

Autorisation modification de fonds de l'AFD dans le cadre de la convention programme

Le programme EPIC

Catégorie : programme de recherche ; recherche communautaire

Thématiques : Covid-19, populations clés, acteurs de santé communautaire, multi-pays

Objectifs : Étudier l'impact de la crise sanitaire Covid-19 sur les populations vulnérables ou vivant avec le VIH et ou une hépatite virale, ainsi que sur les ASC et identifier les innovations ou adaptations clés des services VIH.

Méthodologie : Méthodologie flexible et adaptative aux besoins et capacités des associations

Date de réalisation : Avril 2020 - en cours

Recrutement : Juin 2020 à Février 2022



**Du point de vue de la
coordination générale...**

Des forces du programme... et le revers de la médaille

Forces d'EPIC : (1) une gouvernance adaptée



- Adapter des instances existantes
 - Groupe de travail → Copil ;
 - Copil du laboratoire → Conseil scientifique
 - Copil local → **facultatif**
- Décentralisation de la gouvernance
 - Point mensuel associatif (copil local)
 - Implication des autres équipes (plaidoyer/com/services) à tous les niveaux

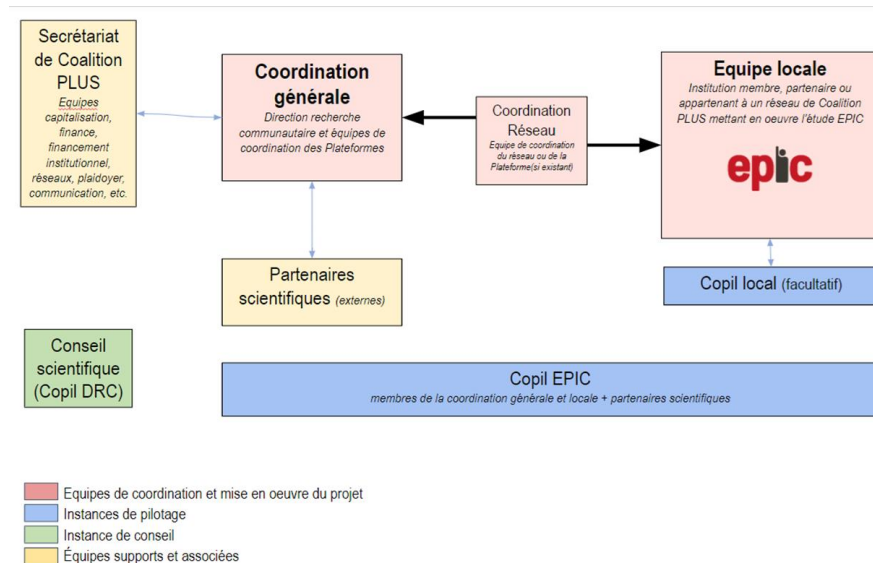


Figure 2. Schéma récapitulatif de la gouvernance du programme EPIC (Extrait de la charte EPIC)

Forces d'EPIC : (1) une gouvernance adaptée



- Adapter des instances existant

- Nécessite une forte mobilisation des chercheurs associés, ces temps sont difficiles à animer et rarement prioritaires dans le contexte d'urgence

- Coordination du programme particulièrement chronophage

Secrétariat



... (y/er/com/services) à tous les niveaux

- Equipes de coordination et mise en oeuvre du projet
- Instances de pilotage
- Instance de conseil
- Équipes supports et associées

Figure 2. Schéma récapitulatif de la gouvernance du programme EPIC (Extrait de la charte EPIC)

Forces d'EPIC : (2) des enquêtes qui s'adaptent



Enquêtes quantitatives (par questionnaire)

- ✓ Méthodologie libre (questionnaire en ligne, papier, en face à face avec un enquêteur, etc.)
- ✓ Un questionnaire “parent” à destination des PC développé en 14 modules thématiques ou populationnels
- ✓ Un questionnaire “parent” à destination des militants (ASC - agents de santé communautaire) développé en 5 modules
- ✓ **Chaque association créé autant d'enquêtes “enfant” que nécessaire** (entre 1 et 6 le plus souvent) - modifications possibles



Enquêtes qualitatives (par entretien)

- ✓ Méthodologie libre (entretien par téléphone, zoom, en présentiel, dans le centre, chez la personne...)
- ✓ Un guide d'entretien développé pour enquêter les populations clés
- ✓ Un guide d'entretien développé pour enquêter les ASC
- ✓ **Chaque association créé autant d'enquêtes qualitatives que de populations qu'elle souhaite analyser** (entre 1 et 4 le plus souvent)

Forces d'EPIC : (2) des enquêtes qui s'adaptent



Enquêtes quantitatives (par questionnaire)

(entretien)

✓ MSU

éphone,
chez la

- Convaincre les partenaires scientifiques
- Convaincre les bailleurs

enquêter les

enquêter les

✓

force autant d'enquêtes
quantitatives que de populations qu'elle souhaite
analyser (entre 1 et 4 le plus souvent)

le plus
communications possibles

Forces d'EPIC : (3) un accompagnement personnalisé



- Des **formations** tout au long de la recherche :
 - Au recueil de données quanti et à l'utilisation de logiciels de recueil ;
 - Au recueil de données quali ;
 - Aux analyses quantitatives et qualitatives ;
 - A l'écriture d'abstract (tutorat pour soumission à des conférences).
- Un **accompagnement** adapté
 - Choix des méthodologies et adaptation des outils ;
 - Démarches éthiques ;
 - Phase d'analyse (plan d'analyse, question de recherche, etc.).
- Une série d'**outils** pour accompagner les équipes :
 - Une **charte de bonnes pratiques** garantissant le rôle des différentes équipes ;
 - Divers outils de suivi.

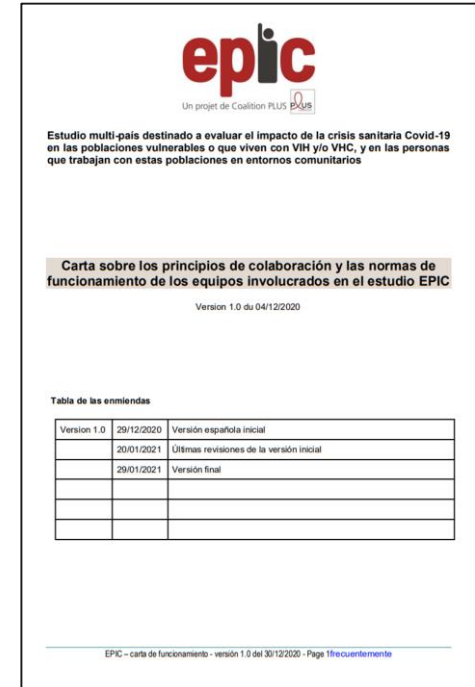


Figure 3. Charte EPIC (Extrait, version espagnole)

Forces d'EPIC : (3) un accompagnement personnalisé



- Des **formations** tout au long de la recherche :
 - Au recueil de données quanti et à l'...
 - Au recueil l...

- **Lourdeur administrative**
- **Diversité de structures = diversité d'accompagnement → temps long et mobilisation très forte**

... outils de suivi.

...es différentes

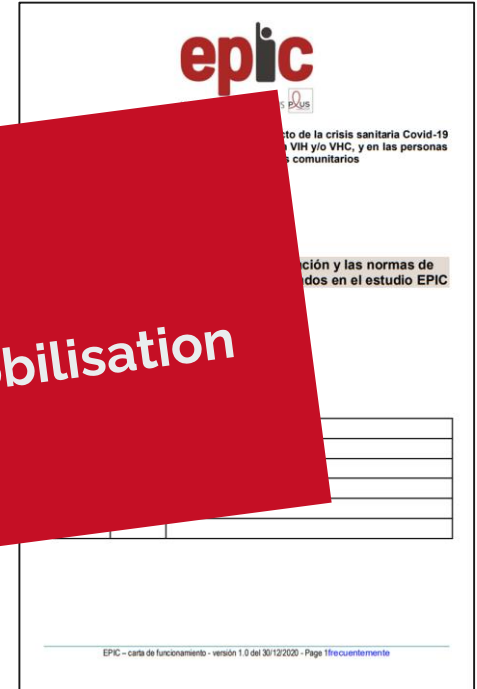


Figure 3. Charte EPIC (Extrait, version espagnole)

Quelques résultats...

En terme de participation



- = structure participante
- = équipe scientifique associée
- = bureau Coalition PLUS



EPIC
PESQUISA SOBRE O IMPACTO DA PANDEMIA DA COVID-19 NA VIDA DAS PVHA E NAS ONG QUE ATENDEM ESTA POPULAÇÃO



Responde aquí: https://euste.voxco.com/S2J46EPIC_Chile/

epic Chile
Encuesta para evaluar el impacto de la crisis sanitaria Covid-19 en entornos comunitarios
Dirigida a personas viviendo con VIH

Organizan: PLUS, RIGHT, CEVH, etc.
Colaboran: FOAESP, etc.

Du point de vue associatif...

Défis 1: Impliquer les acteurs-rices communautaires dans le programme EPIC (1/2)

Conscients de l'importance de la recherche mais...

Les priorités d'action pour l'association sont de:

- Répondre aux nouveaux besoins des communautés (aides sociales, rassurer les PVVIH)
- Sensibiliser les communautés (qui sont délaissées par tous) sur comment se protéger contre le coronavirus
- Continuer à assurer les services de prévention et de prise en charge tout en préservant la santé des bénéficiaires et les fournisseurs communautaires de ces services



Défis 1: Impliquer les acteurs-rices communautaires dans le programme EPIC (2/2)

Adapter le projet aux besoins : discuter la méthodologie, valider des outils de collecte de données, Identifier la population à inclure dans l'étude

Faire des activités en plus : Traduire les questionnaires en arabe dialectal et les ajouter directement sur le logiciel de saisie

Chercher des compétences/partenariats : Identifier un chercheur local pour mener l'enquête qualitative

Recruter et mobiliser des enquêteurs-rices (quanti et quali)

Mobiliser les participants pour les enquêtes quantitative et qualitative

ان يتم حفظ أي بيانات

العربية
العربية
Français

epic

هذا البحث هو جزء من دراسة متعددة البلدان، تهدف إلى تقييم وقع الأزمة الصحية COVID 19 عند الفئات الأكثر عرضة للإصابة بفيروس نقص المناعة VIH أو فيروس التهاب الكبد VHC أو الفئات المتعايشة معها، وكذلك عند الأشخاص الذين يشعرون بالقرب من هذه الفئات في البيئة الجماعية.

مشاركتك هي تطوعية بالكامل وكل المعلومات المحصل عليها في إطار هذا البحث سيتم معالجتها بشكل سري المعطيات التي سيتم تصحيحها لا تسمح بتحديد هويتك. سوف يستغرق الأمر حوالي 30 دقيقة لإكمال هذا الاستبيان. لكرم الحرية في الخروج من الاستطلاع في أي وقت.

إلى من توجه هذه الدراسة؟

ما الهدف من هذه الدراسة ؟
وماهي المواضيع المنطوق إليها ؟

من يقرر هذه الدراسة ؟

كم من الوقت احتاج لإكمال هذا الاستبيان؟

Défis 2: Restitution des résultats du projet EPIC

- Brochure EPIC pour le grand public y compris les populations concernées,
- Présenter les résultats aux décideurs politiques
- Communications sur les résultats de la recherche par des acteurs communautaires dans les conférences scientifiques internationales
- Ateliers régionaux entre acteurs associatifs



État de santé et connaissance sur le Covid-19 des militants-es associatifs-ves

Objectifs Évaluer les besoins en soutien psychologique et en renforcement de connaissances sur le Covid-19 en réalisant une courte enquête capable de déterminer :

- l'état de santé global et psychologique perçu du personnel employé et bénévole
- leur niveau de connaissances sur le Covid-19.

Cadre général • Lieu : ARCAD Santé PLUS, Mail • Public cible : les militants-es, c'est-à-dire les personnes soignants et intervenants-es communautaires (salariés-es et bénévoles) • Mise en œuvre : SESSTIM • Période de réalisation : 6 au 15 avril 2020

Résultats

- **Connaissances** : le niveau de connaissance est plutôt bon : la grande majorité des répondants-es obtiennent 6 à 9 réponses correctes sur 10. La connaissance est meilleure chez les professions médicales. Quelques questions ont un taux élevé de mauvaises réponses.
- **État de santé global perçu** : plus de 80 % des répondants-es déclarent une bonne ou très bonne santé. Il existe des différences en fonction du genre mais aucune en fonction de la profession (les femmes déclarent plus souvent un état de santé moyen/mauvais que les hommes).
- **Dépression** : 72 % des répondants-es déclarent au moins un des symptômes de dépression. 18 % des répondants-es obtiennent un score de dépression évocateur d'un état dépressif modéré/sévère. Parmi ces derniers, 64 % indiquent des difficultés professionnelles à cause de ces symptômes (contre seulement 26 % des personnes avec un état dépressif léger).
- **Anxiété** : 74 % des répondants-es déclarent au moins un signe d'anxiété (les hommes déclarent plus d'anxiété légère et les femmes plus d'anxiété modérée/sévère)
- **Insomnie** : 77 % des répondants-es déclarent au moins un signe d'insomnie (avec des différences en fonction du genre et de la profession : les hommes/professions médicales déclarent plus d'insomnies).

Profil

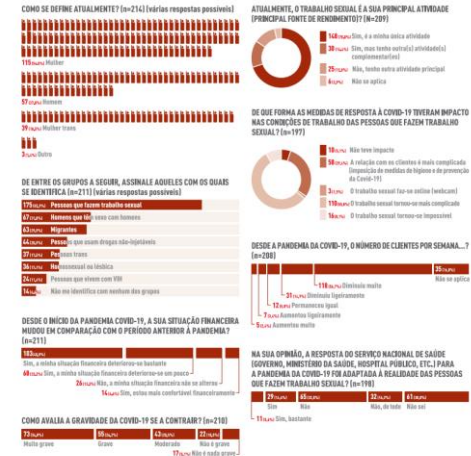
- 135 des 188 militants-es recrutés-es ont répondu à l'enquête (72 %)
- 57 % des répondants-es sont des auxiliaires médicaux (animateurs-rices, conseillers-es psycho-sociaux-es, pairs-es éducateurs-rices, infirmiers-ers, etc.)
- 26 % ont une profession médicale (médecins, pharmaciens-nes, etc.)
- 17 % sont des agents administratifs (coordinateurs-rices de projet, secrétaires, etc.)

IMPACT

- Mise en place d'une réflexion sur une assistance psychologique pour les militants-es de l'association (par téléphone et de manière totalement anonyme)
- Fabrication d'un dépliant avec des explications sur le COVID-19 et vulgarisation de la recherche existante

DADOS DO ESTUDO EPIC EM PESSOAS QUE FAZEM TRABALHO SEXUAL

O estudo EPIC, promovido pela Coalition PLUS e o GAT, tem por objetivo documentar o impacto da pandemia Covid-19 nos grupos vulneráveis à infecção pelo VIH e/ou VHC. Possibilitará identificar quais as necessidades sentidas por estes grupos e orientar à implementação de intervenções inovadoras adaptadas ao contexto atual.

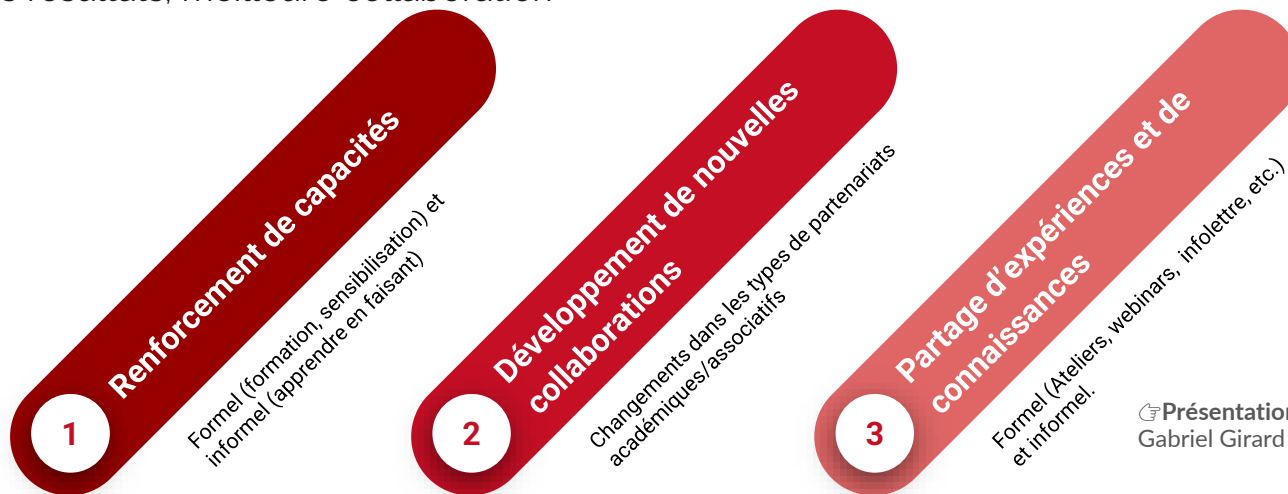


Pour conclure...

En dehors des résultats purement scientifiques

Une structuration de la fonction recherche...

Lien de confiance entre et au sein des équipes, gain en légitimité, appropriation de la démarche et des résultats, meilleure collaboration



📍Présentation 10 mars 11h-13h - Défi 4 - Gabriel Girard et Angela Leon Caceres

...à consolider dans la valorisation à venir.

Remerciements

Contacts

Amal Ben Moussa : a.benmoussa@alcs.ma

Lucas Riegel : lriegel@coalitionplus.org

Flashez ce code pour découvrir le site internet du programme de recherche communautaire EPIC



Annexes



Annexe 1 : EPIC et recherche communautaire

