

LE PANEL DE RECHERCHE :

**une démarche participative pour
rejoindre et engager des jeunes en
situation de précarité sociale
qui consomment des
substances psychoactives**

Colloque de l'IReSP

« **Recherches participatives et santé et bien-être
des populations : défis et pratiques** »

9 et 10 mars 2022

Ana Cecilia Villela Guilhon¹, Thomas Haig¹,
et le groupe de recherche sur le programme
TAPAJ

¹Chaire de recherche sur le genre et
l'intervention en dépendance (la GID),
Université de Sherbrooke, (Québec) Canada



REMERCIEMENTS

Nous tenons surtout à remercier les jeunes qui participent au panel ainsi que la coordination et l'équipe du programme TAPAJ pour leurs contributions précieuses au projet de recherche

Les vues exprimées ici ne reflètent pas nécessairement celles de Santé Canada, celles du Ministère de la Santé et des Services sociaux du Québec ni celles du CIUSSS du Centre-Sud-de-l'île-de-Montréal.

Soutien financier :



Chercheuse principale :

Karine Bertrand, Université de Sherbrooke

Chercheurs réguliers : Jorge Flores Aranda, UQAM; Mathieu Goyette, UQAM; David-Martin Milot, U. de Sherbrooke / DSP Montérégie; Joël Tremblay, UQTR; Vincent Wagner, IUD

Chercheur·e·s collaborateurs·trices des milieux de pratique : Véronique Martel, Spectre de Rue, Montréal; Jean-Hugues Morales, TAPAJ-France; Jean-Michel Delile, TAPAJ / CEID Bordeaux

Panélistes : Alexandre Barrière (Taz); Alexandre Prince-Boucher; Cleaved.pen; Edmonton; Geneviève Caron; MP; Nico; Simon-Elutak Lefèvre; Yami Morin

Équipe d'animation du panel : Kristelle Alunni-Menichini; Élise Cournoyer Lemaire; Caroline Leblanc; Abdelhakim Missoum; Aïda Sbih; Ana Cecilia Villela Guilhon

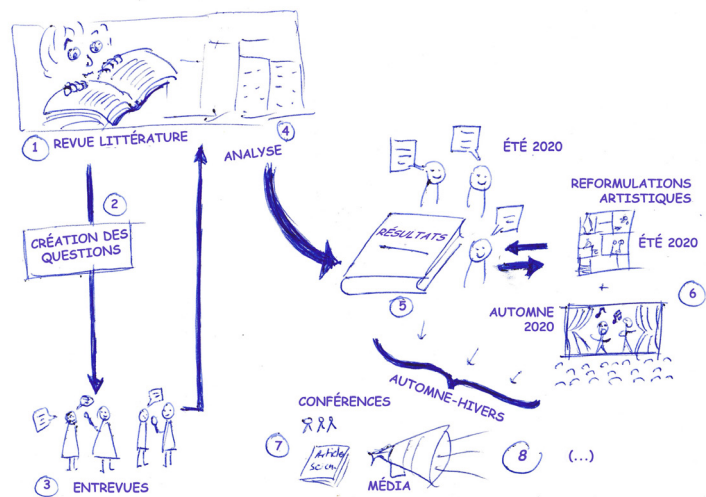
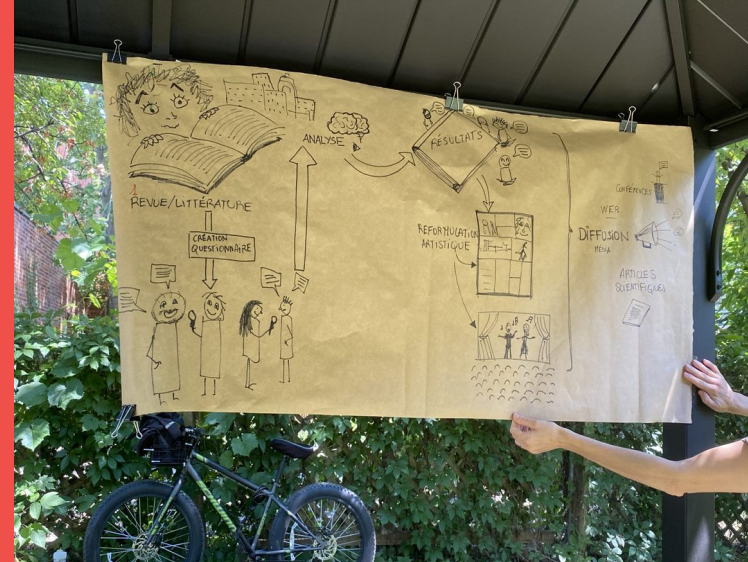
Coordination : Thomas Haig; Lysiane Robidoux

Médiation culturelle : Isabelle Anguita; Samuel Jabour; Ricardo Hyppolito Vagnotti Neto

Partenaires : Spectre de rue; Sentier urbain

CONTEXTE

Projet de recherche participative sur les effets du programme TAPAJ



TAPAJ

Programme de « Travail Alternatif Payé À la Journée »

- Jeunes (16 à 30 ans) en situation de précarité sociale
- Dépannage économique + levier d'intervention
- Créé au Québec par Spectre de rue (2000); adapté et implanté en France par le CEID de Bordeaux (2011)
- Approche réduction de méfaits, bas seuil d'exigence
- Programme peu évalué :
 - Recherche participative en cours depuis 2019 pour comprendre les effets de TAPAJ



LE PANEL :

Une adaptation des modalités de recherche participative



Emploi à bas seuil, usage de substances psychoactives (SPA) et troubles mentaux concomitants : comprendre l'évolution de jeunes en situation de précarité sociale sur 12 mois (projet de recherche sur TAPAJ)

PROFIL DES PANÉLISTES

Profil sociodémographique (n=12)		
Variable	%	Moyenne ± écart-type
Âge (ans)		25,67 ± 3,085
Sources de revenu (plusieurs choix possibles)		
Programmes gouvernementaux (ex. sécurité du revenu, chômage etc.)	81,8	
Travail occasionnel ou jobine	63,3	
Autres (soutien de la famille, activité artistique dans le métro ou sur la rue, quête, vente de biens personnels)	100,0	
Réponse manquante	16,7	
Durée du chèque mensuel (si bénéficiaire de sécurité du revenu) (jours)		10,6 ± 7,092
Revenu mensuel moyen (trois derniers mois) (\$ CAN)		1 074,00 ± 353,95

Identité de genre (auto-identification des participant·e·s) :

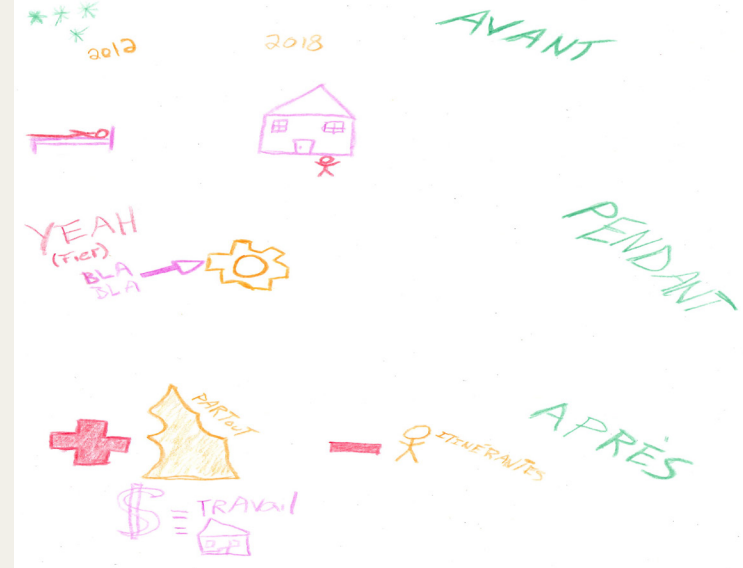
homme = 6; femme = 2; femme non-binaire = 1; personne non-binaire = 1; personne agendre = 1; personne genre fluide = 1.

DÉFIS ÉTHIQUES

Éviter l'instrumentalisation

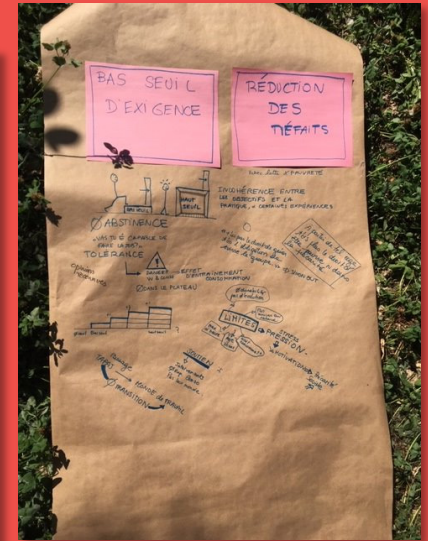
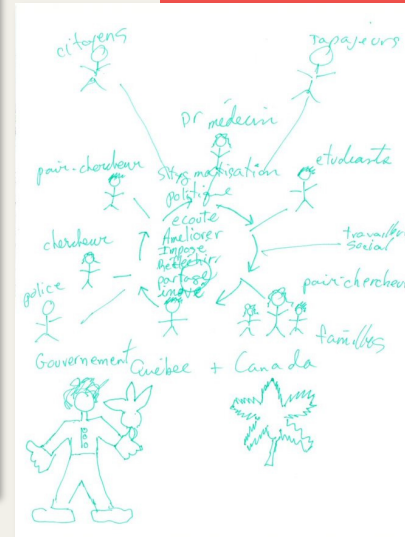
Solutions apportées :

- Partage de pouvoir décisionnel
- Fonctionnement qui tient compte des conditions de vie pour favoriser l'implication des jeunes :
 - Régularité des rencontres
 - Bas seuil d'exigence : non-obligation de s'abstenir de la consommation de SPA ou d'être présent·e à chaque rencontre



ACTIVITÉS DE DÉPART

- Amélioration des outils de collecte de données
- Orientation des stratégies de recrutement
- Réflexion aux objectifs personnels en lien avec la recherche



ACTIVITÉS DE DÉPART (suite)

- Définir les concepts :
 - Projet photo : « Qu'est-ce que la précarité sociale pour moi? »



On peut se sentir souvent comme un frigo à moitié plein



les gens ne veulent pas voir la misère qui les entoure



Dans ces villages éloignés
riches et pauvres vivent
autant d'insécurité les uns que les autres.

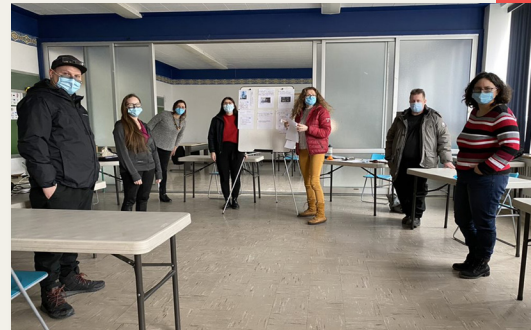


DÉFIS PRATIQUES

Implication aux analyses et aux activités de transfert des connaissances

Solutions apportées :

- Vulgarisation des résultats de recherche
- Présentation et co-analyse des résultats de façon graduelle : divers moments, plusieurs rencontres



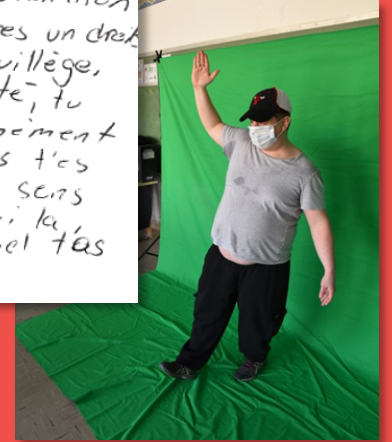
Implication aux analyses et aux activités de transfert des connaissances

Solutions apportées (suite) :

- Permettre aux participants de donner un sens aux résultats de recherche à partir de leur propre vécu
 - Création artistique : poésie, vidéos, dessin



Ils te disent toujours
non fait pas ça ou ça.
Sois riche et robotique
tu va avoir de quoi.
Vivre avec des différences
Peux t'amener des lots
de difficulté. L'habitation
est senser d'être un droit
et non un privilège.
Sans de stabilité, tu
rencontre énormément
de monde, mais t'es
seul, ou tu te sens
seul, c'est quoi la
stabilité quand t'as
pas de vie.

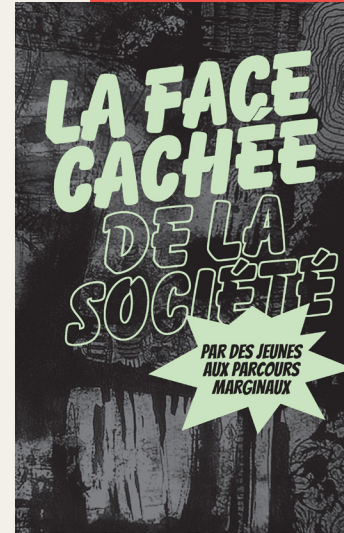


Implication aux analyses et aux activités de transfert des connaissances

Solutions apportées (suite) :

- Permettre aux participants de passer leurs propres messages et recommandations
 - Publication et diffusion d'un zine en format de roman-photo

Dans le lourd tambour,
Autour d'un parcours,
Doit avoir un recours,
Il doit avoir un séjour,
Pas un simple jour,
Il ne faut pas être sourd,
Il faut toujours croire en nous,
Il faut faire un tour,



Je suis où
Je vois flou
Je sais pas où aller
Je n'ai personne à qui parler
J'essaie de demander
Plusieurs mon ignoré
Maintenant je suis mêlé
Par peur de me faire jugé



RÉSULTATS DE RECHERCHE APPEL SANS RÉSEAU

1. Le travail à bas seuil permet aux jeunes de se dépanner financièrement et d'avoir de l'argent liquide immédiatement pour répondre à leurs différents besoins.
2. En général, les jeunes sont référés par d'autres jeunes, par les travailleur-euse-s sociaux ou des travailleur-euse-s de rue.
3. L'accès au plateau se fait par téléphone et ceci est un facteur de limitation d'accès pour plusieurs jeunes.
4. Le nombre de places disponibles pour les plateaux de travail payés à la journée est limité, et ne permet pas toujours de répondre à la demande actuelle.
5. L'argent reçu aux plateaux de travail est limité et ne permet pas aux jeunes de répondre à certains besoins tels que de se loger. Comme l'accès à un logement stable est un facteur déterminant dans la trajectoire des jeunes, des programmes permettant d'y avoir accès sont essentiels et complémentaires aux programmes de travail payé à la journée.

DÉFIS ÉPISTÉMOLOGIQUES

Atténuer les impacts négatifs découlant de la logique scientifique

Solutions apportées :

- Réflexivité en continu (ex. choix de termes)
- Prévoir assez du temps pour l'expression d'avis, être ouvert aux critiques
- Accent sur l'interprétation individuelle et collective vs. la simple validation des résultats
- Co-rédaction avec les panélistes d'un chapitre de livre sur l'expérience de recherche participative
 - Méthodes du Théâtre de l'opprimé



Le panel de recherche: une méthode participative pour rejoindre et engager des jeunes en situation de précarité sociale qui consomment des substances psychoactives

Auteur.e.s : Ana Cecilia Villela Guilhon¹, Élise Courmoyer Lemaire¹, Aïda Sbih^{1,2}, Alexandre Prince-Boucher¹, Edmonton¹, Geneviève Caron¹, Jo Panda (Cleaved.pen)¹, Nicholas Lefrançois¹, Simon Elutak Lefebvre¹, Snail¹, Yami Morin¹, Taz¹, Shane Knight¹, Ricardo Hyppolito Vagnotti Neto¹, Thomas Haig¹, Karine Bertrand¹

¹ Université de Sherbrooke

² Université du Québec à Montréal

Introduction

Les jeunes adultes vivant en situation de précarité sociale et qui consomment des substances psychoactives (SPA), incluant les drogues et l'alcool, sont confrontés à de nombreuses inégalités sociales. Ces inégalités ont trait notamment à l'éducation, la sur-judiciarisation, l'accès aux services d'aide psychosociale, aux soins de santé, et au logement. Combinées au contexte de vie des jeunes, celles-ci les exposent à des risques accrus concernant leur santé globale et contribuent à aggraver des conditions de santé physique et mentale préexistantes. Le fait d'agir sur l'accès à un revenu et à un travail constitue un levier important pour réduire les inégalités vécues par ces jeunes et favoriser leur bien-être. C'est sur cette prémisse que s'appuie le programme TAPAJ (travail alternatif payé à la journée) mis en place par Spectre de rue, un organisme communautaire situé au centre-ville de Montréal. Le programme TAPAJ, destiné aux

BÉNÉFICES ET RETOMBÉES

Pour les panélistes

- Prise de parole active et récurrente : activités scientifiques, activités de revendication
- Valorisation des savoirs des jeunes
- Renforcement de leurs forces et compétences et de leur participation en communauté



BÉNÉFICES ET RETOMBÉES

Pour la recherche

- Augmentation de la validité et la pertinence des résultats
- Rehaussement de la vulgarisation :
 - Illustrations concrètes des enjeux liés aux inégalités
 - Langage et formats accessibles à divers publics

Idées et prises de parole des panélistes !



JOB'S PAIR
AIOANT TEMPS
PLEIN ☺

Je veux !
① Élargir la limite d'âge
jusqu'à 35 ans au lieu de 30
ans ainsi que créer un
programme parallèle pour 35
et +.
② Ramener le programme des
specteurs au site fixe de
Spectre de rue.

Élargir
le territoire.
Avoir plus de
partenariat pour plus
de financement et
diversifier le travail.

Programmes de
stage RÉMUNÉRÉ
Préparation d'emplois
à long terme 💡

Je veux du soutien
et de l'accompagnement
dans les programmes de
travail. Il faut aider,
pas exclure.

POUR NOUS JOINDRE

Ana Cecilia Villela Guilhon

anaceciliajf@gmail.com

Thomas Haig

thomas.haig@usherbrooke.ca

la-gid.ca



CHAIRE DE RECHERCHE
SUR LE GENRE
ET L'INTERVENTION
EN DÉPENDANCE



MERCI!

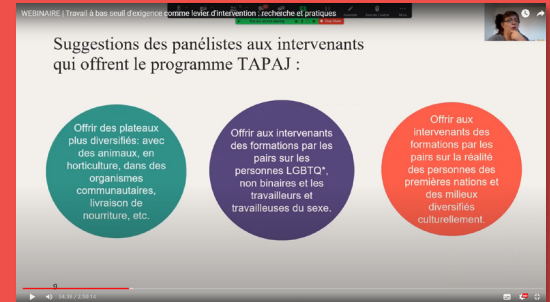
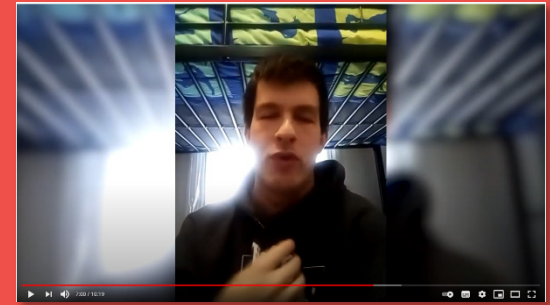
POUR EN SAVOIR PLUS

Le panel : Conversation avec des jeunes impliqués dans une recherche participative. Capsule vidéo réalisé par la GID (mars 2021) :

[youtube.com/watch?v=HoF05CiIRFI](https://www.youtube.com/watch?v=HoF05CiIRFI)

Enregistrement d'un webinaire visant l'échange d'expertises de recherche, de pratique et de vécu entourant les programmes de travail à bas seuil au Québec, dans le cadre duquel des jeunes impliqué·é·s au panel ont fait part de leurs recommandations (février 2022) :

[youtube.com/channel/UCMHc58ZCuvN3JTdEuAQ4kIA](https://www.youtube.com/channel/UCMHc58ZCuvN3JTdEuAQ4kIA)



RÉFÉRENCES

Boal, Julian (2014), «Por Una Historia Política Del Teatro Del Oprimido / Por Uma História Política Do Teatro Do Oprimido / Toward a Political History of the Theater of the Oppressed», *Literatura: Teoría, Historia, Crítica*, vol. 16, no 1, p. 41-79.

Cargo, Margaret, et Mercer, L, Shawna (2008), «The Value and Challenges of Participatory Research : Strengthening Its Practice», *Annual Review of Public Health*, vol. 29, no 1, p. 325-350.

Chaumier, Serge, et Mairesse, François, *La médiation culturelle-2e éd*, Malakoff, Armand Colin, 2017.

Forge, Nicholas, Lewinson, Terry., Garner, M, Brittany, Braxton, Charlayna, Greenwald, Lindsey, et Maley, Olivia (2018), «Humbling experiences: A photovoice project with sexual and gender-expansive youth experiencing homelessness», *Journal of Community Psychology*, vol. 46, no 6, p. 806-822.

Kant, Emmanuel, *Critique de la raison pure*, Paris, Éditions Flammarion, 1905.

Perreault, Michel, Renaud, Jeff, Bourassa, Francine, Beauchesne, Louise, Mpiana, André, Bernier, Sylvain, et Milton, Diana (2010), «Implementation of a panel of service users for the evaluation of mental health outpatient services», *Evaluation & the health professions*, vol. 33, no 4, p. 480-496.

Wallerstein, Nina, Duran, Bonnie, Oetzel, John, et Minkler, Meredith, *Community based participatory research for health: advancing social and health equity-3e éd*, San Francisco, Jossey-Bass, 2018.