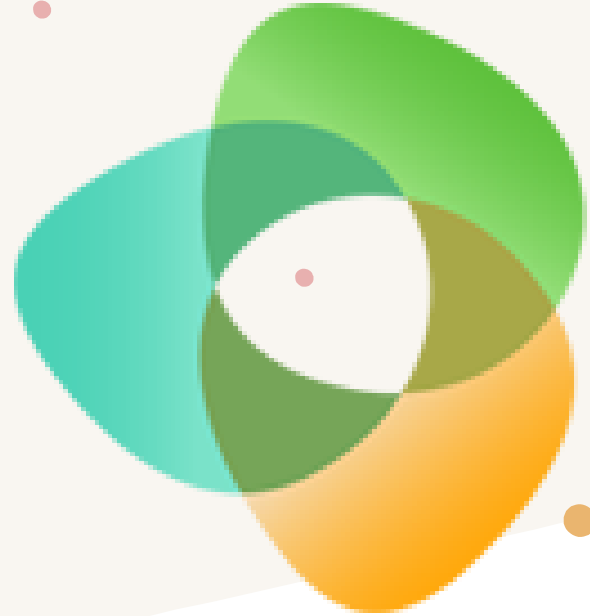


Pratiques facilitantes et défis en recherche partenariale: Étude de cas du modèle de Société inclusive visant à favoriser l'inclusion des personnes en situation de handicap

Alexandra Tessier, Ph.D., Karine Latulippe, Ph.D., Émilie Raymond, Ph.D.,
David Fiset, François Routhier, Ph.D. et Philippe S. Archambault, Ph.D.



01
+
Contexte:
Société
inclusive
+



Vers une société inclusive (SI)



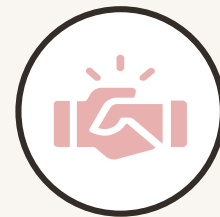
Quoi

Initiative de recherche intersectorielle: domaines de la santé, en société et culture et en nature et technologies



Objectif

Concevoir et appliquer des solutions innovantes pour favoriser la participation sociale des personnes en situation de handicap (PSH)



Moyen

Recherche partenariale pour soutenir le partage d'expertise entre chercheur(euse)s et partenaires



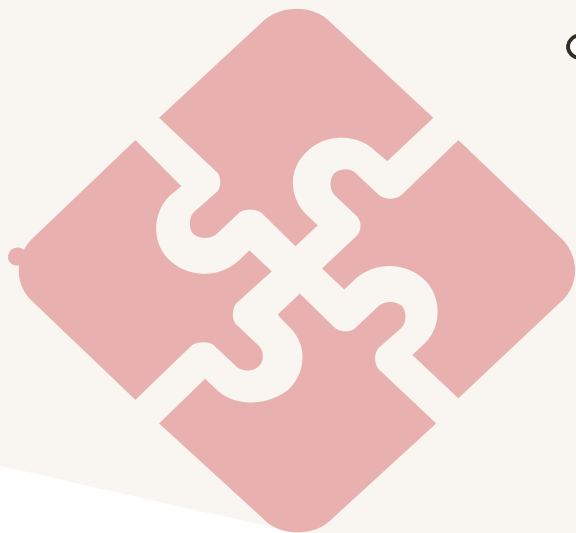
Question de recherche

Quelles sont les pratiques facilitantes et les défis rencontrés par les membres de Société Inclusive?



02

Méthodologie



Triangulation de 4 sources



Entrevues individuelles

14 chercheur(euse)s et 8 partenaires interrogé(e)s au début et à la fin de leur projet



Journaux de bord

3 agent(e)s de concertation intersectorielle de SI



Groupe de discussion

3 agent(e)s de concertation intersectorielle de SI



Questionnaire

47 membres de SI



03

Résultats



Amorcer un projet de recherche partenariale

Composer l'équipe

Participation de tous et toutes

- Soutenir les conditions nécessaires à la participation
- Posséder des expertises complémentaires

Clarifier certains enjeux

Flou sur la propriété

« En ce qui concerne le contrat, la propriété intellectuelle n'a pas été signée dès le départ » (entrevue)

Élaborer le projet

Identification des besoins et attentes

« ~~Il faut que ça leur parle. Question de motivation, doivent voir la valeur ajoutée, se sentir interpellés (entrevue)~~ »

Établir la communication et la collaboration

Rencontre de démarrage

« Que la question de recherche émerge des besoins du/des partenaire(s) » (entrevue)

Mettre en oeuvre un projet de recherche partenariale

Diriger le projet

Participation à toutes les étapes

« *Globalmente, les partenaires ont été très impliqués au début et très motivés, mais après, la réalité de la situation ou la période de l'année (plan d'action, rapport d'année) fait de sorte qu'ils se sont absents. (...) Parfois, ces personnes se réinvestissent dans le projet. » (groupe de discussion)*

Maintenir la communication, la collaboration et les relations au sein de l'équipe

- Assurer une communication satisfaisante
- Maintenir l'engagement

« *On vise idéalement un leadership équivalent pour tout le monde autour de la table. Entre les rencontres, c'est cette cellule qui avance le projet et le partenaire en fait partie et est au courant de ce qui se passe. Et selon la nature des projets, il peut y avoir d'autres partenaires qui sont aussi très impliqués » (groupe de discussion)*

« *Le manque de régularité du projet depuis novembre. J'ai écrit un courrier à la chercheuse principale pour savoir où ils en étaient (...). Elle me dit qu'ils n'ont pas pu le faire [le partenaire] parce qu'ils n'avaient pas besoin de leur rétroaction. » (journal de bord)*

Clore un projet de recherche partenariale

Finaliser le projet

Appropriation
des résultats

- Suivre l'appropriation des résultats dans le milieu
- Respecter le processus d'innovation sociale

Faire le bilan du partenariat

Évaluer
pertinence du
partenariat

- Faire un bilan
- Prévoir les prochaines étapes et le transfert de connaissances

Transférer les connaissances dans les milieux

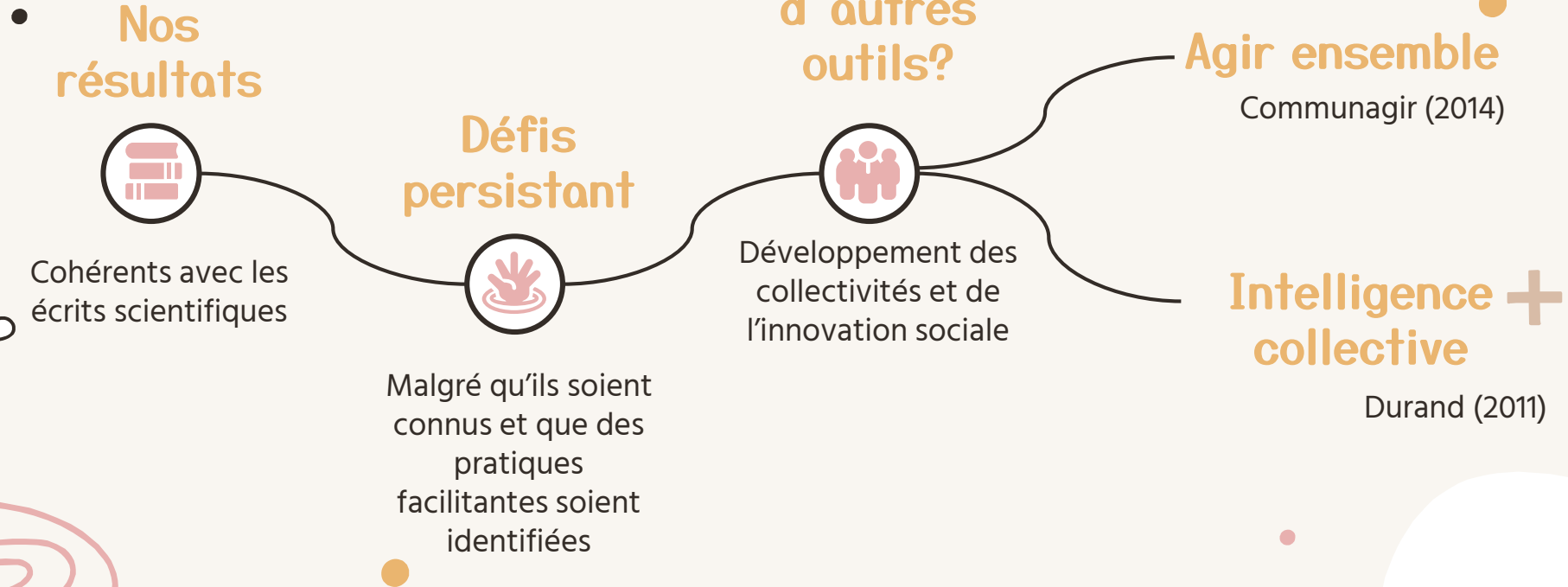
Transfert de
connaissances

- Accompagner dans la diffusion et le transfert de connaissance
- Développer un outil pour faciliter l'utilisation des résultats dans les milieux

« Peut-être en fin de projet, (il est) pertinent qu'un suivi soit fait par rapport aux échéanciers »
(entrevue)



Faciliter les recherches partenariales



Merci!

Questions? Réflexions?

Contact: alexandra.tessier@mail.mcgill.ca

CREDITS: This presentation template was created by **Slidesgo**, including icons by **Flaticon** and infographics & images by **Freepik**



Références

- Communagir. Les compétences essentielles à l'agir-ensemble 2014.
https://communagir.org/medias/2016/09/dte_vfinale_juin_2014.pdf
- Durand C. L'art de faire émerger l'intelligence collective comme processus de changement émergent. 2011.
- Société inclusive: <https://societeinclusive.ca/>